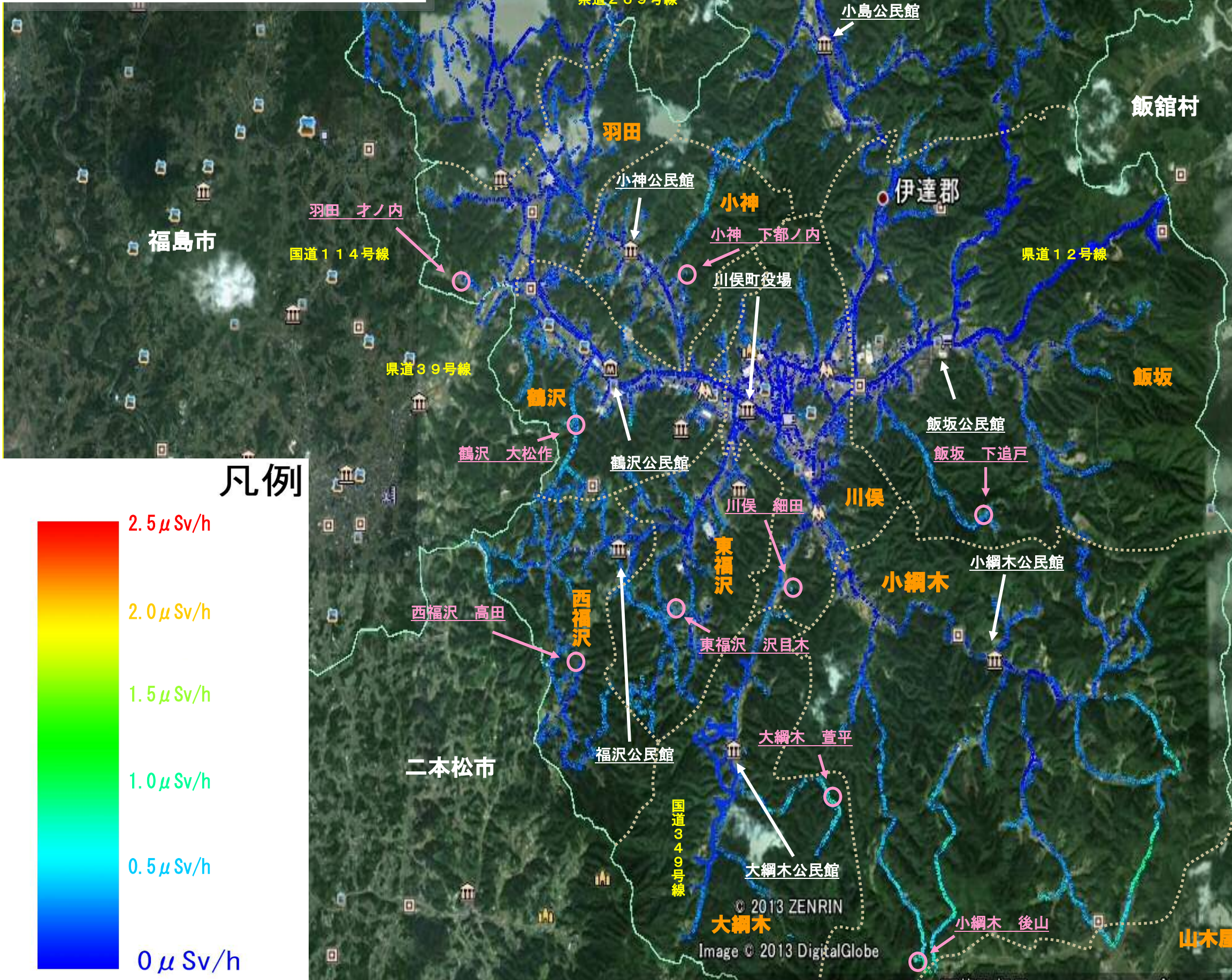


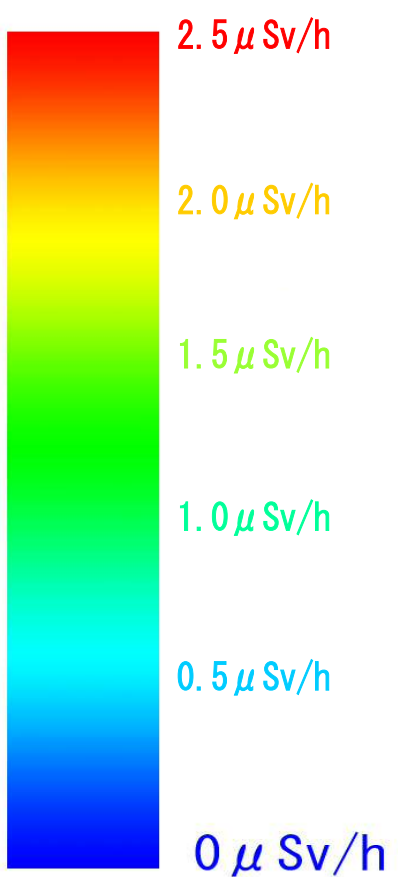
H25. 8

走行モニタリング結果(第4巡目)

—川俣町実施—



凡例



町では近畿大学が開発したサーベイモニタリングシステムを活用し、自動車走行モニタリングを実施しています。
 第4巡目の結果がまとまりましたので、お知らせします。

○調査方法
 GPS(全地球測位システム)を利用した走行中の位置情報と、車内の1m高の空間線量率を車外の数値に換算して記録しています。
 ※ 走行箇所は、国道、県道および町道を主としています。
 ※ 車外の数値は、車内の数値に1.4の係数を掛けています。

○今回の最大測定値及び実施日程(第4巡目)

大字	地点名	計測値	調査日
小 神	下都ノ内	0.96 μSv/h	平成 25 年 3 月 18 日
大網木	萱 平	0.96 μSv/h	3 月 27 日
羽 田	オノ内	0.66 μSv/h	4 月 8 日
鶴 沢	大松作	1.37 μSv/h	4 月 10 日
川 俣	細 田	1.11 μSv/h	5 月 28 日
東福沢	沢目木	1.16 μSv/h	6 月 6 日
西福沢	高 田	0.84 μSv/h	6 月 7 日
飯 坂	下追戸	0.80 μSv/h	6 月 11 日
小 島	前岸波	1.28 μSv/h	6 月 20 日
秋 山	鈴ノ入	0.84 μSv/h	7 月 4 日
小網木	後 山	0.84 μSv/h	7 月 4 日

○前回の最大測定値及び実施日程(第3巡目)

大字	地点名	計測値	調査日
小 神	笠 松	0.97 μSv/h	平成 24 年 11 月 27 日
大網木	イヨシ	1.90 μSv/h	※6 月 7 日
羽 田	西 浦	0.69 μSv/h	11 月 29 日
鶴 沢	下沖免	1.20 μSv/h	11 月 30 日
川 俣	細 田	1.56 μSv/h	12 月 14 日
東福沢	糖戸内	1.20 μSv/h	※7 月 12 日
西福沢	高 平	1.56 μSv/h	※7 月 12 日
飯 坂	中追戸	1.14 μSv/h	※6 月 27 日
小 島	平ヶ前	1.49 μSv/h	※7 月 4 日
秋 山	ドロノ木	1.55 μSv/h	11 月 27 日
小網木	赤柴山	2.14 μSv/h	※5 月 30 日

※ 大網木・東福沢・西福沢・飯坂・小島・小網木地区に関しては、第2巡目の数値となっております。
 ※ 大字ごとのデータは、各地区公民館および川俣町ホームページに掲載しています。
 川俣町役場 URL <http://www.town.kawamata.lg.jp/>

○今後の走行予定
 除染作業の進ちょく状況を踏まえ、随時自動車走行モニタリングを実施します。
 問合せ先:原子力災害対策課 除染対策係
 電話 566-2111 内線 1705